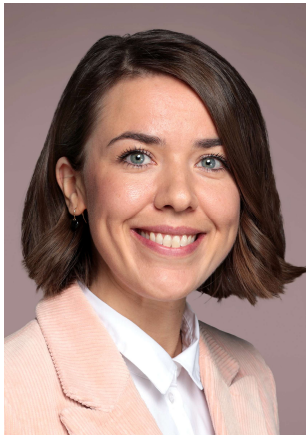


Ronja Nolte

Senior Projektleitung



Kontakt

fon: +49 234 45273-153
r.nolte@contec.de

contec GmbH
Die Unternehmens- und Personalberatung
der Gesundheits- und Sozialwirtschaft

Zentrale:
Innovationszentrum Gesundheitswirtschaft
Gesundheitscampus-Süd 29
44801 Bochum

fon: +49 234 45273-0
info@contec.de

Bochum | Berlin | Hamburg | München | Stuttgart
www.contec.de
www.conQuaesso.de

Ronja Nolte ist eine erfahrene Projektleiterin im Gesundheits- und Sozialwesen mit den Schwerpunkten Prävention, Pflege und Organisationsentwicklung. Sie steuert komplexe, mehrjährige Programme in klassischen, agilen und hybriden Settings und verantwortet dabei die strukturierte Planung, Umsetzung und Qualitätssicherung anspruchsvoller Vorhaben. Sie verfügt über umfassende Erfahrung in der Führung interdisziplinärer Teams sowie in der Steuerung vielschichtiger Stakeholderkonstellationen auf Träger-, Verbands- und Sozialversicherungsebene. Ihr methodischer Fokus liegt auf wirkungsorientierter Projektsteuerung, dem Aufbau klarer Governance- und Entscheidungsstrukturen, professionellem Risiko- und Eskalationsmanagement sowie der strukturierten Moderation von Steuerkreisen, Workshops und Gremien.

Qualifikationen und Praxis

Mit einem B. A. in Sozialwissenschaften und einem M. A. in Gerontologie verbindet Frau Nolte wissenschaftliche Grundlagen mit praxisnaher Projekt- und Beratungserfahrung. Als ausgebildete Agile Coach, Schwerpunkt agiles Projektmanagement und agile Organisationsentwicklung, gestaltet sie Veränderungsprozesse in unterschiedlichen Settings und Organisationen. Eine Ausbildung in systemischer Beratung sowie vertiefte Expertise in Kommunikation und Kooperation in agilen Teams ergänzen ihr Profil.

Referenzprojekte

- Projektleitung sowie Fachberatung: Sozialpolitische Vernetzung eines Sozialversicherungsträgers
- Projektleitung Präventionsprogramm: Steuerung und digitale Weiterentwicklung eines mehrjährigen Projekts zum Aufbau von Caring Communities
- Projektleitung eines modularen Präventionsprogramms: Konzeption und Implementierung eines nachhaltigen Präventionsansatzes für Pflegeeinrichtungen
- Stv. Projektleitung Gesundheitsförderung und Organisationsentwicklung: Steuerung eines landesweiten Programms zur Gesundheitsförderung von Bewohnerinnen und Bewohnern in Pflegeeinrichtungen

Fachliche Schwerpunkte

- Projektleitung komplexer Programme im Gesundheits- und Sozialwesen, klassisch und agil
- Prävention und Gesundheitsförderung
- Organisationsentwicklung in stationären Pflegeeinrichtungen
- Sozialpolitische Beratung
- Wirkungsorientierte Projektsteuerung, Risikomanagement
- Kommunikation und Kooperation in agilen Teams